



Palavra da CERVBRASIL

por Paulo Petroni
Diretor Executivo



Os números da produção em outubro confirmam a tendência de queda na produção no acumulado do ano, atualmente de -1,7%.

O setor cervejeiro no Brasil tem passado por um período de pressão no custo dos insumos e na possibilidade de aumento nos tributos estaduais.

Essas questões poderão, eventualmente, gerar uma queda maior no volume de produção e levará as empresas a procurar esforços adicionais para manter seu equilíbrio.

É um período de amplos desafios em que o setor tem se mantido na defesa da previsibilidade dos negócios, na manutenção dos postos de empregos em sua cadeia produtora, e sobretudo dos investimentos para os próximos anos.

Produção de nacional cerveja em outubro tem queda de -5,9% em relação a setembro

Dados SICOBÉ

Fonte: Sicobe (Elaboração Cervbrasil)
 Produção: dados até Outubro 2015.

A produção nacional de cerveja em outubro registrou queda de -5,9% em relação a setembro.

Se comparado ao mesmo período de 2014, houve queda de 2,5%. Foram produzidos, em outubro, 1,2 bilhão de litros de cerveja no país.

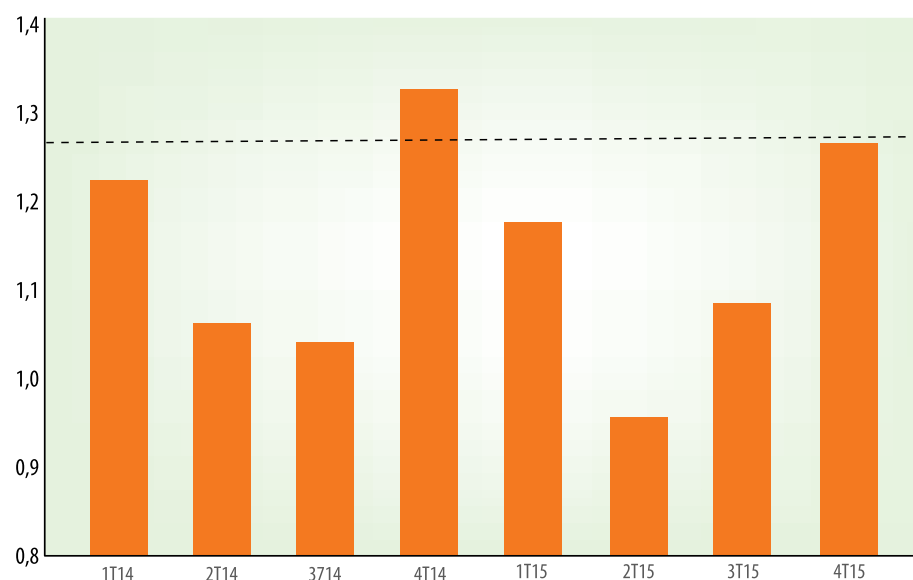
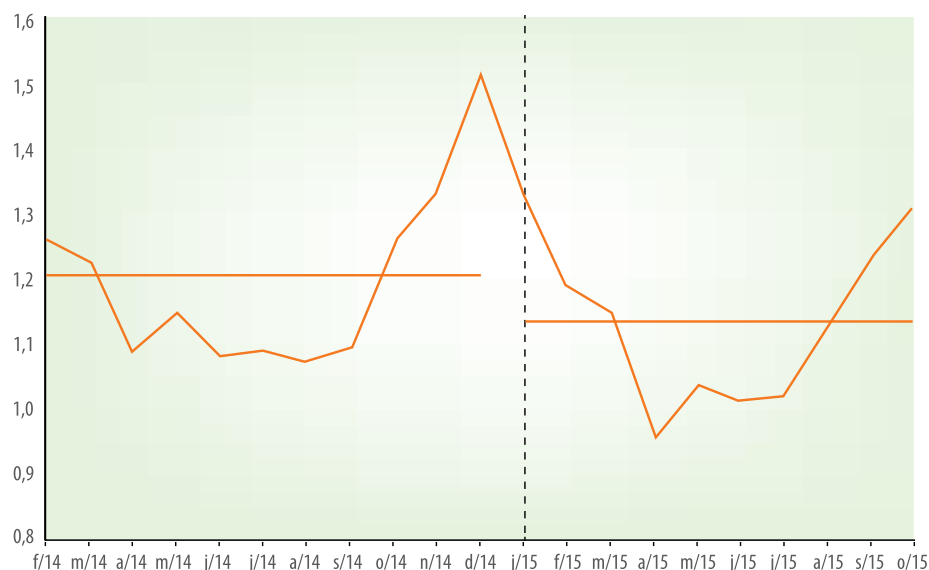
Os dados são fornecidos pelo Sicobe / Receita Federal e obtiveram cálculo dessazonalizado realizado pela CervBrasil.

Produção de cerveja Média trimestral [Bilhão litros] Outubro 2015.



Variação de produção

Produção de cerveja - Total mês [Bilhão litros]

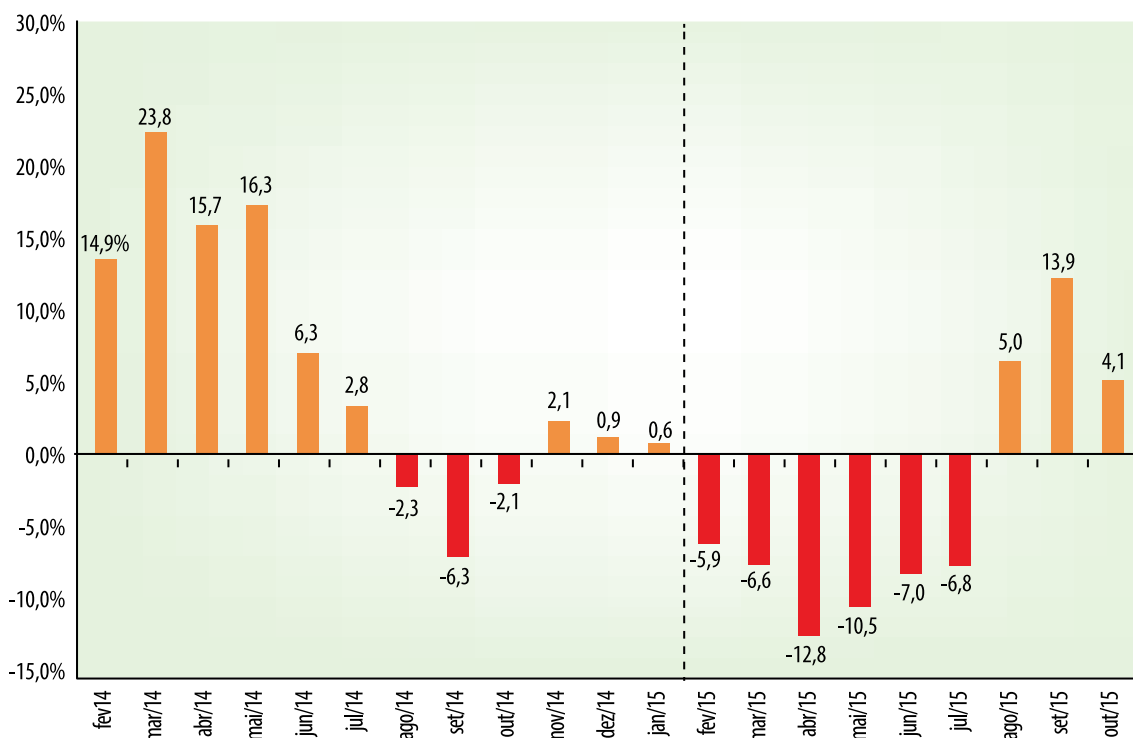


2015 x 2014 -2,5%

Out/15x Set/15 (dessaz) -5,9%

Out/15 x Out/14 4,1%

Produção de cerveja Variação sobre mesmo mês do ano anterior.



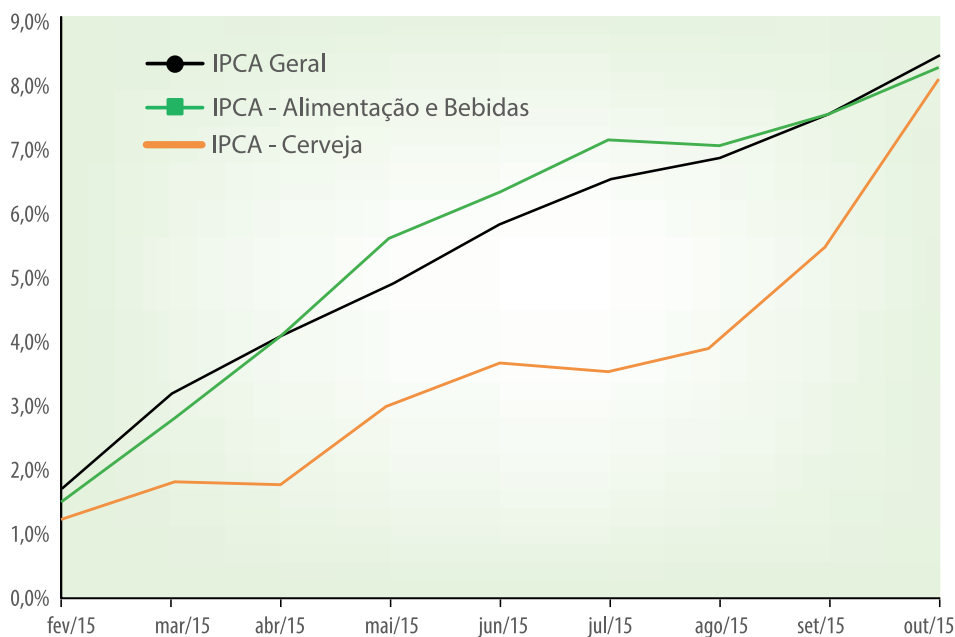
Dados IPCA

(acumulado ano)

Fonte: IBGE. Elaboração Cervbrasil
 IPCA: dados até Outubro 2015.

IPCA - A inflação da cerveja de outubro medida pelo Índice de Preços ao Consumidor - Amplo (IPCA) foi de 8,2%, índice quase no mesmo patamar do IPCA Geral (8,5%) e do índice de Alimentos e Bebidas (8,4%).

O IPCA da cerveja no domicílio em outubro registrou aumento de 5,7% e a fora do domicílio, obteve alta de 9,6%.



ACUMULADO	2014	2015
IPCA - Geral	5,1%	8,5%
Alimentos e Bebidas	6,1%	8,4%
Cerveja em domicílio	7,2%	5,7%
Cerveja fora do domicílio	7,2%	9,6%
Cerveja total	7,2%	8,2%



CervBrasil realiza Seminário do Campo ao Copo



A CervBrasil realiza, no dia 23 de novembro, o Seminário do Campo ao Copo, no Hotel Golden Tulip Belas Artes - Frei Caneca, em São Paulo, ocasião em que também lança seu Anuário 2015.

Com intuito de expor a importância econômica do setor cervejeiro o evento terá mesas de discussão baseada em sua cadeia produtiva, com temas como: "Geração de Riquezas do Setor", "Tendências Macroeconômicas", "Do campo á Fábrica", "Da comercialização ao consumo", "Responsabilidade Social" e "Tendências e Competitividade da Indústria Cervejeira".

Presentes nas mesas, representantes de importantes entidades que fazem parte da cadeia produtiva da cerveja, além de economistas da FGV, que preparou o estudo de representatividade do setor presente no anuário 2015, e os presidentes das cervejarias que compões a CervBrasil - Ambev, Brasil Kirin, Grupo Petrópolis e HEINEKEN.



Data:

23 de novembro de 2015

Horário: 8h30 às 19h

Local:

Hotel Golden Tulip Belas Artes

(SP) R. Frei Caneca, 1199

Cerqueira César,

São Paulo - SP,

CEP 01307-003