

Palavra da **CervBrasil** por Paulo Petroni Diretor Executivo

Não se trata de uma reação. Mesmo com os aumentos registrados no terceiro trimestre – de 4,2% em relação ao mesmo período de 2014 – e no mês de setembro – de 13,9% em relação a setembro do ano passado – o setor cervejeiro ainda apresenta retração no período de janeiro a setembro de -3,3%, e, no acumulado de 12 meses (Out/14-Set15 x Out 13-Set14), de -2,3%.

Ainda há um longo caminho para se falar em recuperação e este percurso está intrinsecamente ligado à melhora do cenário econômico no país, que ainda espera a conclusão do importante ajuste fiscal para que o país volte a crescer.



Produção de nacional cerveja no terceiro trimestre tem crescimento de 5,2% em relação ao segundo trimestre; mês de setembro tem desempenho 4,3% maior em comparação a agosto

Dados SICOBE

Fonte: Sicobe (Elaboração Cervbrasil)
 Produção: dados até Setembro 2015.

A produção nacional de cerveja no terceiro trimestre registrou crescimento de 5,2% em relação segundo trimestre. Se comparado ao mesmo período de 2014, o aumento foi de 4,2%. Foram produzidos, no terceiro trimestre, 3,3 bilhões de litros de cerveja no país. O mês de setembro teve crescimento de produção de 4,3% em comparação a agosto. No comparativo com setembro de 2014, o aumento de produção de cerveja foi de 13,9%.

O volume produzido no mês foi de 1,2 bilhão de litros. Os dados são fornecidos pelo Sicobe / Receita Federal e receberam cálculo dessazonalizado realizado pela CervBrasil.

Produção de cerveja Média trimestral [Bilhão litros] Setembro 2015.

Trimestral

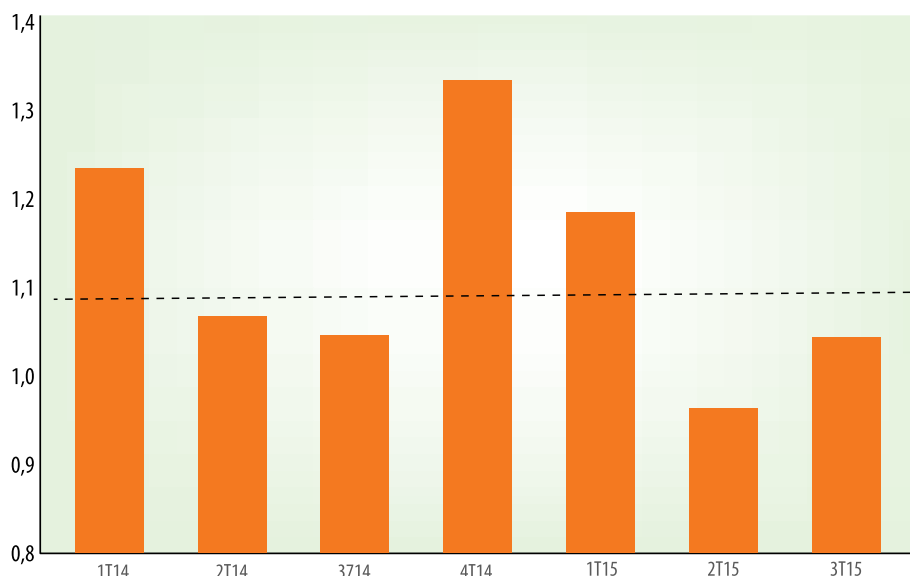
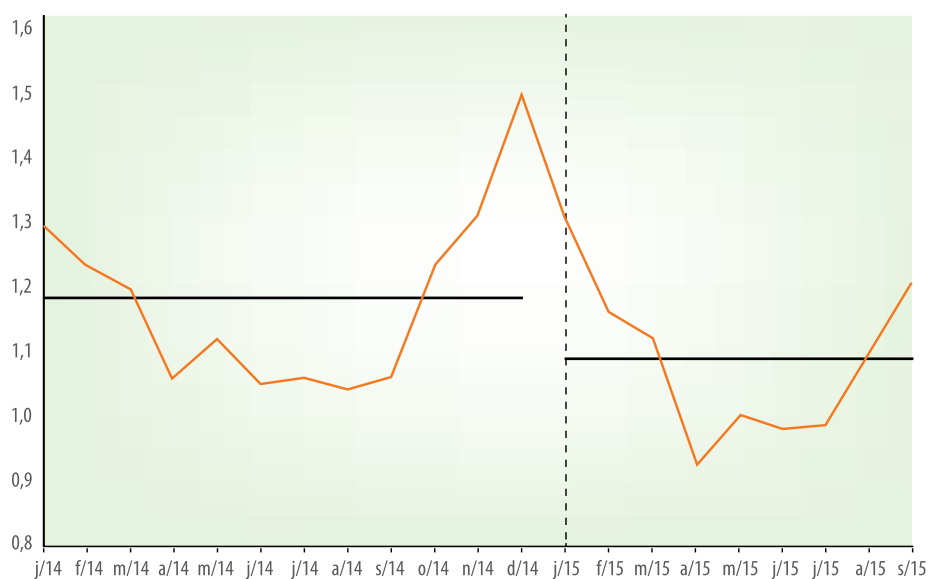
3º Trimestre 2015 x 2º trimestre 2015 = 5,2%

Mesmo tri do ano anterior

3º trimestre 2015 x 3º trimestre 2014 = 4,2%

Variação de produção

Produção de cerveja - Total mês [Bilhão litros]



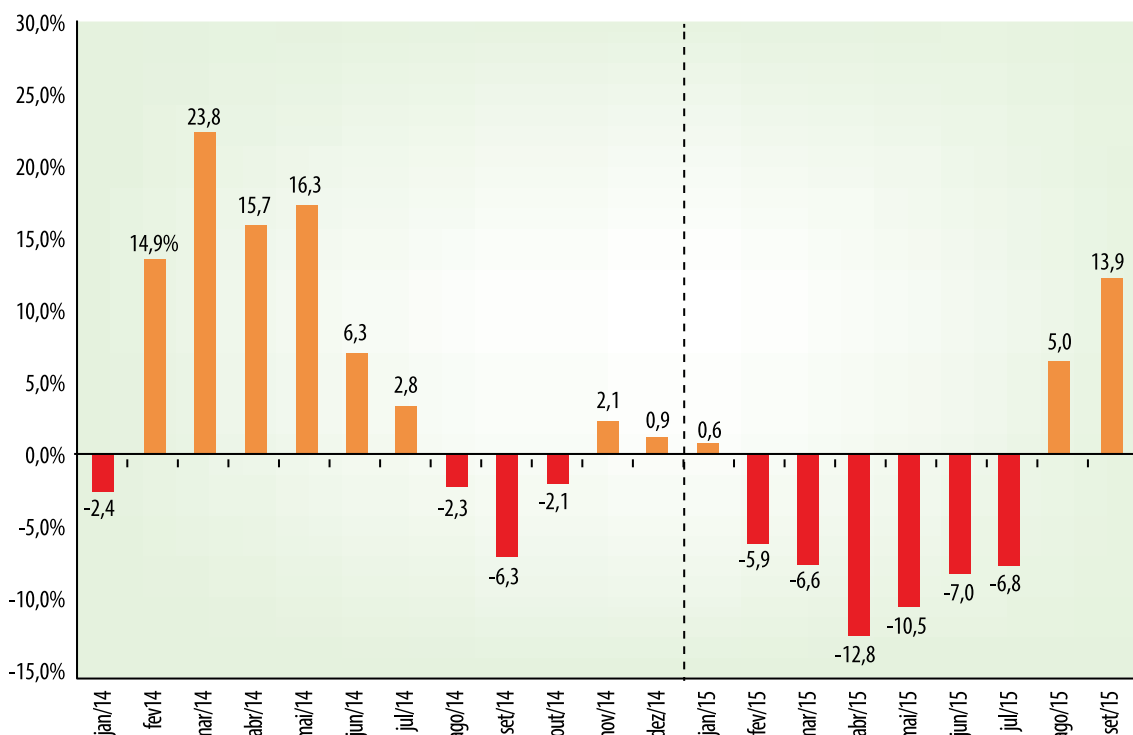
2015 x 2014 3,3%

Set/15 x Ago/15 (dessaz) +4,3%

Set/15 x Set/14 13,9%

Produção de cerveja

Variação sobre mesmo mês do ano anterior.

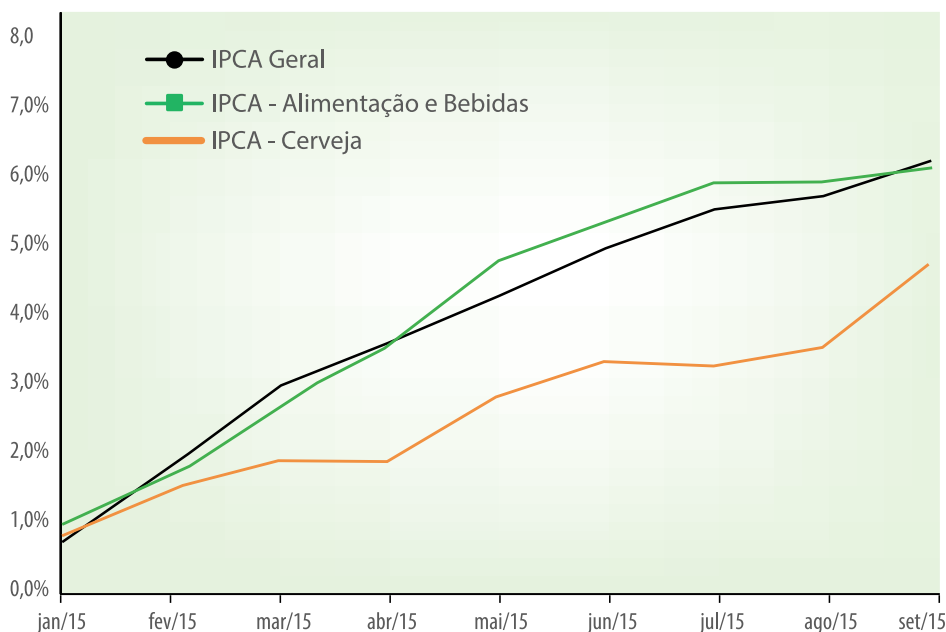


Dados IPCA

(acumulado ano)

Fonte: IBGE. Elaboração CervBrasil
 IPCA: dados até Setembro 2015.

IPCA – A inflação da cerveja de setembro medida pelo Índice de Preços ao Consumidor – Amplo (IPCA) foi de 5,9%, índice que fica abaixo ao IPCA Geral (7,6%) e do índice de Alimentos e Bebidas (7,6%). O IPCA da cerveja no domicílio em setembro registrou aumento de 1,5% e a fora do domicílio, obteve alta de 8,2%.



ACUMULADO	2014	2015
IPCA - Geral	4,6%	7,6%
Alimentos e Bebidas	5,6%	7,6%
Cerveja em domicílio	5,6%	1,5%
Cerveja fora do domicílio	6,3%	8,2%
Cerveja total	6,0%	5,9%



**CIDADE RESPONSÁVEL**

SÃO BERNARDO DO CAMPO

1º Concurso Cultural Cidade Responsável premia jovens de 13 a 17 anos e educadores de São Bernardo do Campo

O projeto Cidade Responsável São Bernardo do Campo está promovendo o 1º Concurso Cultural Cidade Responsável, de 5 de outubro a 16 de novembro, em sua Fanpage no Facebook – www.facebook.com/CervBrasilSBC.

O 1º Concurso Cultural Cidade Responsável é uma iniciativa da Associação Brasileira das Indústrias de Cerveja (CervBrasil) com o objetivo de prevenir o consumo de bebidas alcoólicas por menores de 18 (dezoito) anos.

O concurso objetiva incentivar as boas iniciativas de estudantes de 13 a 17 anos e educadores que atuem com jovens, para conscientizar e inibir o consumo de bebidas alcoólicas antes dos 18 anos. Por isso, terá essas duas divisões de categorias.

Na Categoria Estudantes, adolescentes de 13 a 17 anos que estudem em São Bernardo participam curtindo a página do Cidade Responsável no Facebook (www.facebook.com/CervBrasilSBC) e respondendo um questionário de aproximadamente 10 perguntas. O questionário não é eliminatório e traz questões introdutórias ao tema, como "Porque menores de idade de 18 anos não devem beber?". Após responder o quiz e um breve cadastro, o jovem deverá responder à seguinte pergunta: "Como eu faço minha Cidade Responsável?". Caso deseje, o estudante poderá inscrever mais de uma frase para concorrer. As respostas mais criativas e originais serão escolhidas por uma comissão julgadora e então submetidas a voto popular no facebook.



Serão premiadas: 1º lugar – um Iphone 6; 2º Lugar – uma Câmera Nikon Semiprofissional; 3º Lugar - uma bicicleta.

Na Categoria Educadores, poderão participar profissionais que atuem em São Bernardo do Campo com jovens. O educador poderá curtir a Fanpage do Cidade Responsável (www.facebook.com/CervBrasilSBC), ter acesso ao regulamento e a materiais didáticos, para então planejar e realizar uma prática educativa relacionada à prevenção do consumo precoce de bebidas alcoólicas. Os registros dos trabalhos apresentados podem ser em foto e vídeo e enviados também via Facebook.

Caso o Educador deseje inscrever mais de uma prática educativa, ele deverá baixar um formulário disponível no facebook e enviar ao e-mail concurso.cultural@cervbrasil.org.br

Os trabalhos com maior qualidade técnica e educativa serão escolhidos por uma comissão julgadora e premiados: 1º lugar – um Macbook; 2º Lugar – uma Câmera Nikon Profissional; 3º Lugar - um Ipad.

Prêmios Categoria Estudantes



Prêmios Categoria Educadores

